

Überreicht von:

Wellanalyse® Therapeutin
Martina Rosenthal

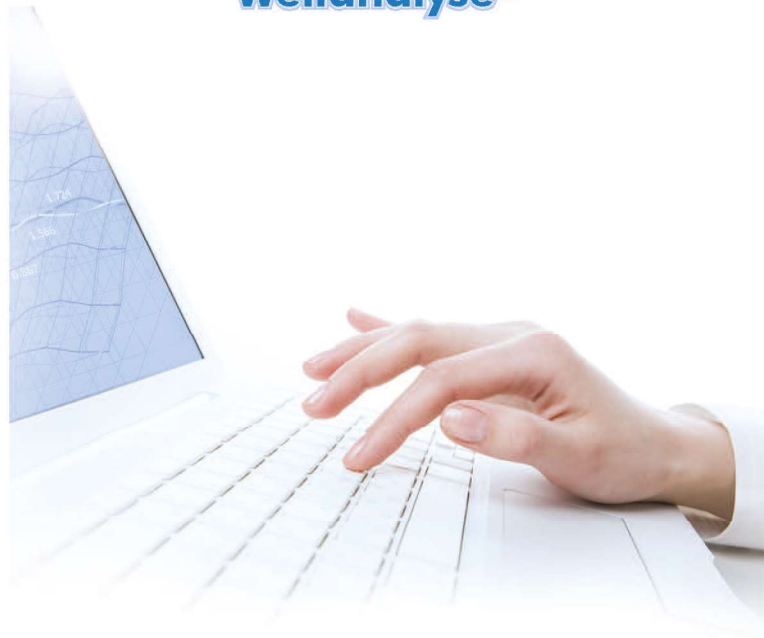
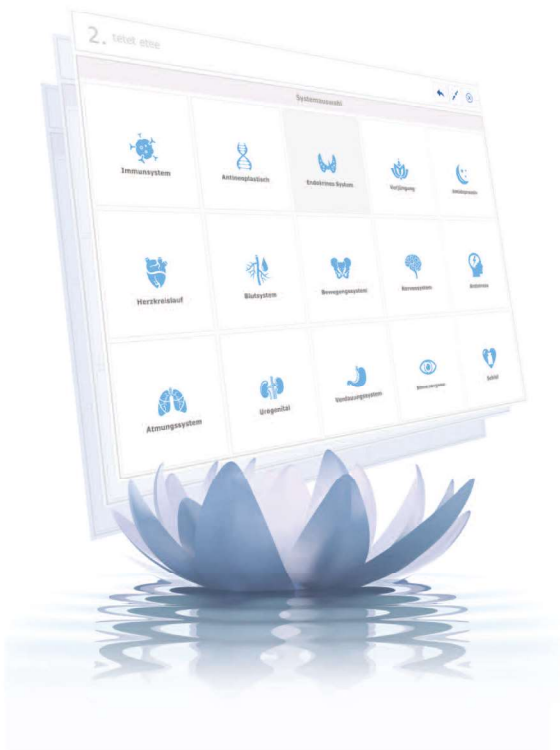


www.maros-wellanalyse.de



Patienteninformation

Wellanalyse®



Hinweis:

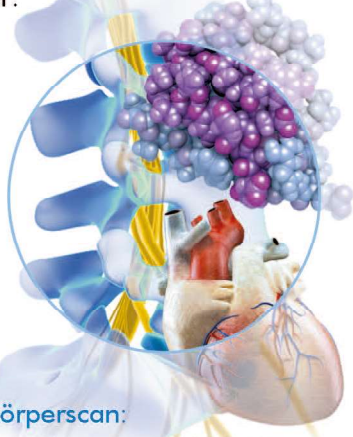
Die hier beschriebenen Diagnostik oder Therapieverfahren, Informationsmedizin, NLS Verfahren, Bioresonanzverfahren gehören zu der Alternativmedizin. In der klassischen Schulmedizin sind diese Methoden und deren Funktion und Wirksamkeit weder wissenschaftlich anerkannt noch gelten sie als bewiesen.

Computer unterstützte Ganzkörperdiagnostik mit dem System Wellanalyse®

Das System Wellanalyse ermöglicht einen vollständigen informatischen und energetischen Gesundheits-Check. Vollautomatisch wird der energetische Zustand des gesamten Körpers, alle inneren Organe, alle Knochen und Gewebe, falls erforderlich bis herunter auf die Chromosomen-Ebene untersucht und bewertet.

Die Darstellung der Ergebnisse erfolgt an gut erkennbaren anatomischen Bildern, die komplett für spätere Vergleichsmessungen aufgezeichnet werden können.

Das System Wellanalyse gibt uns also die Antwort, was der Organismus gerade benötigt, aber auch wann und warum der optimale energetische Zustand verlassen worden ist.

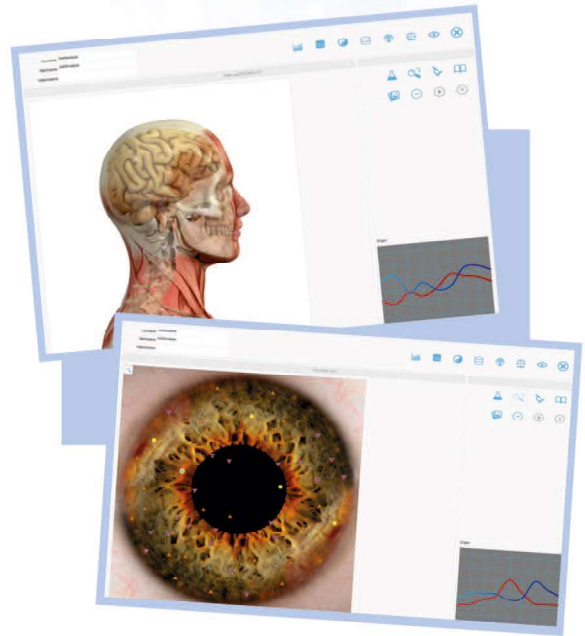


Der Ganzkörperscan:

- Aufspüren von bioenergetischen Störungsmustern
- Kausalitätsbezogene Ergebnisse
- Mangelerscheinungen
- individuelle Ernährungsvorschläge
- die Visualisierung der energetischen Abweichungen
- individuelle Bestimmungen vom bioenergetischen Ausgleich
- Erfassung von Organen und tieferen Strukturen
- Schmerzfreie einfache Analyse

Nach dem Ganzkörperscan kann im Gesamtorganismus ein energetischer Ausgleich des Mangelzustandes oder des Überschusses in Organen, bis in die Zellebenen durchgeführt werden.

Infolge der Ähnlichkeiten der ermittelten Schwingungsmuster wird das biologische Objekt auf seinen optimalen Zustand zurückgeführt.



Das System Wellanalyse empfängt die körpereigenen Vibrationen, analysiert und stellt sie auf dem Bildschirm in Form von mathematischen Modellen dar. Zur Untersuchung setzen Sie einen speziellen Kopfhörer mit sogenannten Trigger-Sensoren, die sehr schwache, unhörbare Signale im bestimmten Lichtwellenbereich an den Körper abgeben, auf.

Diese Signale sind entsprechend den Anforderungen für eine nichtlineare Systemanalyse konzipiert. Ihr Körper antwortet daraufhin mit einem Signal, welcher mit Hilfe einer sehr großen Datenbank von Vergleichswerten beurteilt wird.

Durch farbige Symbole werden auf virtuellen anatomischen Bildern energetische Abweichungen vom idealen Gesundheitszustand dargestellt. Nach der Analyse werden die Organbilder durchgesprochen und bei Bedarf noch tiefere Detail-Scans durchgeführt.

Für gefundene Probleme macht das System Wellanalyse Vorschläge über mögliche Ursachen und sucht auch energetisch dazu passende Mittel heraus. Die Ergebnisse haben eine sehr hohe Aussagekraft. Diese Informationen können eine sehr wertvolle Hilfe sein, um ganz gezielt die entstandenen Probleme zu beseitigen.

Hinweis: Die NLS- Diagnose kann eine ärztliche Behandlung nicht ersetzen.